

L'orthophonie au sein des 1000 premiers jours

La formation des 1000 premiers jours aborde la prise en charge orthophonique de nos plus jeunes patients. Donner des conseils à l'issue d'un bilan de prévention est une chose. Accompagner concrètement l'enfant et ses parents dans une prise en soins hebdomadaire en est une autre. C'est alors nécessaire de structurer son raisonnement, or cela demande du temps, de l'entraînement et des allers-retours entre théorie et terrain.

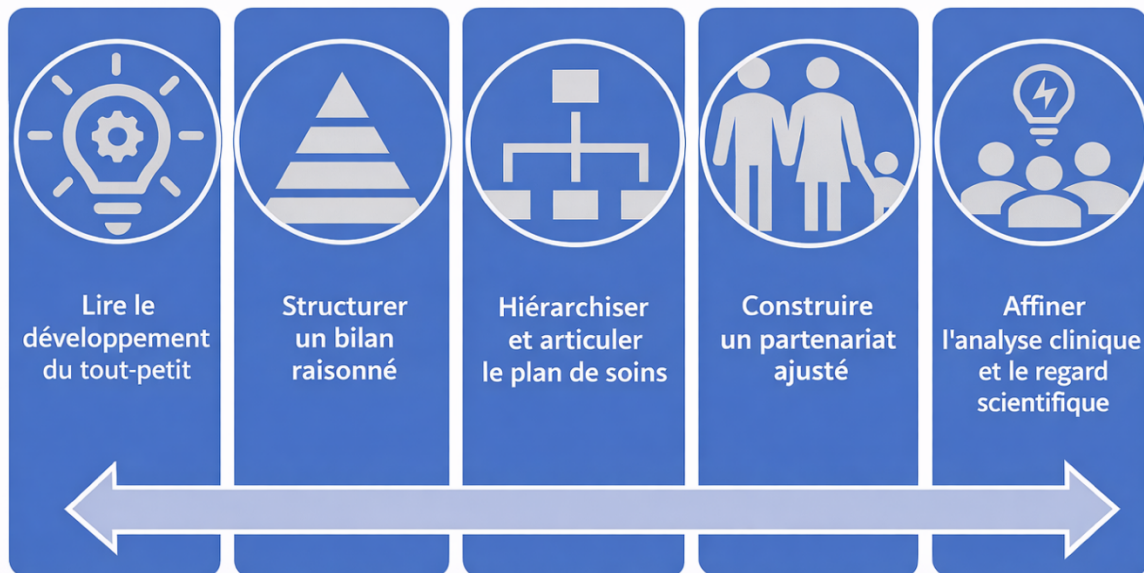
Conçue pour cheminer pas à pas et monter chaque compétence progressivement, elle s'organise sur 8 journées en distanciel.

Les 5 premières journées sont dédiées à une thématique spécifique : la sensorialité, la motricité, le langage, l'alimentation, les parents. Les 3 dernières offrent un temps d'approfondissement clinique : études de cas de bilan des stagiaires, analyse de pratique côté rééducation et synthèse d'articles scientifiques.

Entre chaque regroupement, un petit travail est attendu, permettant de développer la compétence développée juste avant. Ainsi, le bilan s'apprend peu à peu, la rééducation aussi. Les 3 derniers regroupements sont là pour approfondir autour de notions que chacun a pu expérimenter sur le terrain.

J'ai pensé le programme pédagogique afin que différents objectifs soient atteints :

1. Comprendre le développement global du jeune enfant présentant des difficultés de langage ou d'alimentation
2. Maîtriser l'examen des facteurs contributifs et réaliser un bilan complet et structuré
3. Construire un plan de soins cohérent et savoir hiérarchiser les priorités en articulant les dimensions développementales et familiales.
4. Comprendre les profils familiaux et construire un partenariat efficace, adapté à chaque situation.
5. Approfondir l'analyse clinique à partir de cas réels, analyser sa pratique et développer un regard critique face aux données scientifiques



Quelles différences avec mes autres formats de formation où j'aborde la question des enfants sans langage (bilan, rééducation), des TAP (bilan, rééducation), des parents ?

Les autres formats sont organisés sur deux jours et visent des objectifs plus ciblés (bilan TAP, bilan de l'enfant avec peu ou pas de langage, rééducation TAP, rééducation de l'enfant sans langage, parents).

Mis bout à bout, le contenu est le même, mais il est abordé différemment sur le plan pédagogique ; la formation des 1000 premiers jours, distribuée sur 8 jours permet d'intégrer les mêmes notions mais ajoute de nombreuses occasions d'analyses cliniques et d'intégration progressive sur le terrain.

Quelles sont les motivations identifiées le plus fréquemment chez les stagiaires jusqu'à aujourd'hui :

- « Une formation applicable et complète ».
- « De la structure »
- « Du temps pour intégrer sur la durée »
- « Parfaire l'accueil que je fais déjà aux jeunes enfants »
- « Mieux mobiliser les parents »

Les tâches entre chaque regroupement sont-elles obligatoires ?

Les tâches sont pensées pour soutenir la progression. Elles ne sont pas obligatoires : chacun va à son rythme. Former un groupe suppose toujours de s'adapter aux réalités de chacun.

